

# 投資情報 ウィークリー

2020/04/27&05/07&05/11



もっと豊かに、ヒューマンライフ。

## 三津井証券株式会社

商号等 / 三津井証券株式会社

金融商品取引業者 北陸財務局長(金商)第14号

加入協会 / 日本証券業協会

本レポート末尾の「投資にあたっての注意事項」をお読み下さい。

【留意事項】この資料は投資判断の参考となる情報提供を目的としたものであり、投資勧誘を目的としたものではありません。銘柄の選択、投資に関する最終決定はご自身の判断でお願いいたします。本資料は信頼できると思われる情報に基づいて作成したものです。その正確性、完全性を保証したものではありません。本資料に示された意見や予測は、資料作成時点での当社の見通しであり今後予告なしに当社の判断で随時変更することがあります。また、本資料のコンテンツ及び体裁等も当社の判断で随時変更することがあります。

# 投資情報ウィークリー

2020年4月27日、5月7日・11日合併号  
調査情報部

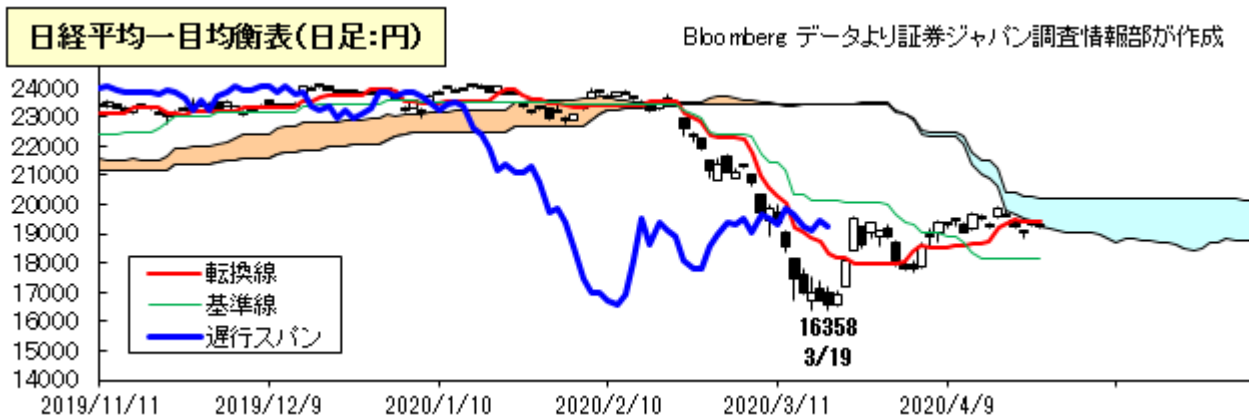
## 今週以降の見通し

先週の東京市場は、反落となるも下げ渋った。新型コロナの世界的な感染拡大が続く中、一部で経済活動再開の動きが見られたものの、足元の経済指標の悪化や原油先物市場の混乱が投資家心理の後退につながった。前週末に2万円目前まで上昇した日経平均は、約2週間ぶりに一時19000円台を割り込んだ。指数寄与度の大きい銘柄の動きに左右されながらも、好業績銘柄やテーマ関連株などに人気が集まった。米国市場は経済正常化に向けた動きが見られたものの、原油先物市場の急落が相場の足を引っ張った。為替市場でドル円は株式市場や原油市場の動きを庭みつつも、1ドル107円台でもみ合いとなった。ユーロ円は1ユーロ115円台へ円高が進んだ。

今週以降の東京市場は、模様眺め気分の強い展開となろう。大型連休を控え、市場参加者の減少が見込まれる中、新型コロナの感染状況を見極めつつ、経済指標や企業決算、内外の金融政策会合での要人発言などを意識した神経質な動きが続きそうだ。経済活動再開期待から半導体、電子部品、自動車などが底堅い動きとなろう。米国市場は経済活動回復への期待と実体経済や企業業績への懸念との綱引きで一進一退の動きとなろう。為替市場でドル円は材料難から方向感が乏しい展開となり、1ドル107円台でもみ合いとなろう。同様にユーロ円も1ユーロ117円前後でレンジ相場となろう。

今週以降、国内では30日(木)に3月の鉱工業生産、消費動向調査、5月8日(金)に3月の家計調査、2月の毎月勤労統計、12日(火)に3月の景気動向指数、13日(水)に4月の景気ウォッチャー調査が発表されるほか、27日(月)に日銀金融政策決定会合が行われる。また、8日は5月のオプションSQ算出日となる。一方、海外では29日(水)に1~3月期の米GDP速報、30日に4月の中国製造業PMI、1日(金)に4月の米ISM製造業景況指数、5日(火)に3月の米貿易収支、7日(木)に4月の中国貿易統計、8日に4月の米雇用統計、12日に4月の米消費者物価、15日(金)に4月の米・中の鉱工業生産、小売売上高が発表されるほか、28日、29日にFOMC、30日にECB定例理事会が行われる。

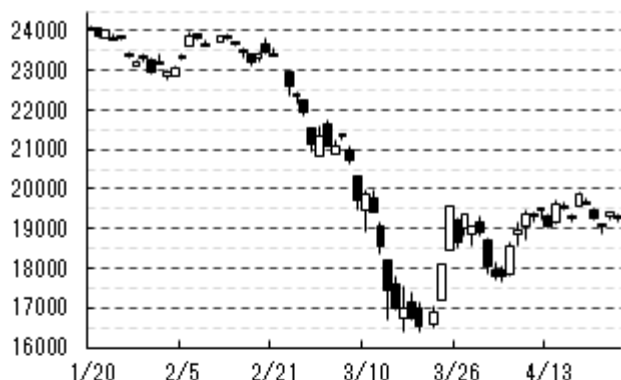
テクニカル面で日経平均は、上昇に転じた25日線がサポートとなり、日足一目均衡表の転換線を一時上回って、抵抗帯下限に到達した。当面は25日線(18968円:24日現在)や基準線(18140円:同)が下値めどとして意識される。一方、抵抗帯下限(19243円:同)を維持して、転換線(19390円:同)を明確に上回ってくると、抵抗帯上限(20237円:同)や週足一目均衡表の基準線(20318円:同)への戻りが期待できよう。(大谷 正之)



**【留意事項】** この資料は投資判断の参考となる情報提供を目的としたものであり、投資勧誘を目的としたものではありません。銘柄の選択、投資に関する最終決定はご自身の判断でお願いいたします。本資料は信頼できると思われる情報に基づいて作成したものです。その正確性、完全性を保証したものではありません。本資料に示された意見や予測は、資料作成時点での当社の見通しであり今後予告なしに当社の判断で随時変更することがあります。また、本資料のコンテンツ及び体裁等も当社の判断で随時変更することがあります。

4/24 16:51 現在

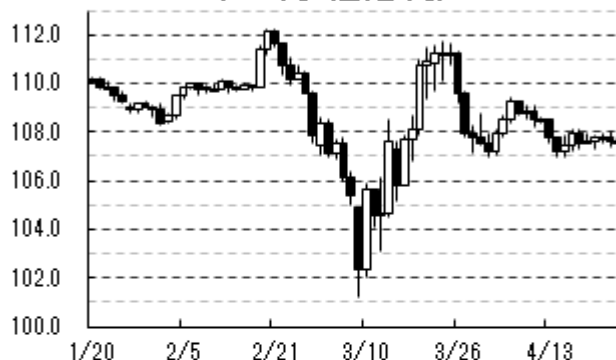
日経平均 (日足:円)



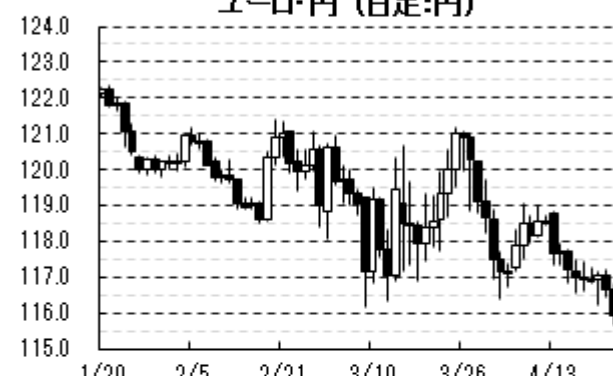
NYダウ (日足:ドル)



ドル・円 (日足:円)



ユーロ・円 (日足:円)



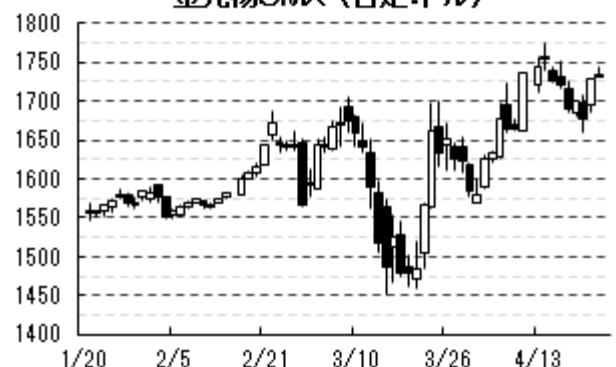
ドル・中国元 (日足:元)



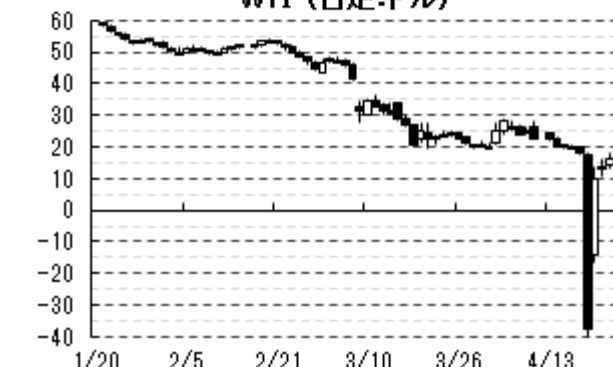
ユーロ・ドル (日足:ドル)



金先物CMX (日足:ドル)



WTI (日足:ドル)



**【留意事項】** この資料は投資判断の参考となる情報提供を目的としたものであり、投資勧誘を目的としたものではありません。銘柄の選択、投資に関する最終決定はご自身の判断をお願いします。本資料は信頼できると思われる情報に基づいて作成したものです。その正確性、完全性を保証したものではありません。本資料に示された意見や予測は、資料作成時点での当社の見通しであり今後予告なしに当社の判断で随時変更することがあります。また、本資料のコンテンツ及び体裁等も当社の判断で随時変更することがあります。

## 投資のヒント

### ☆マザーズ上場で株価が5日・25日・13週の全ての移動平均線の上位に位置する主な銘柄群

日経平均の13週移動平均線(以下 MA)に対する下方カイ離は、23日時点で5%程度の水準にある一方、マザーズ指数は4月第3週に13週 MAを上回り、中期トレンドの改善が顕著になっている。個別でも100銘柄が同 MA の上位に位置しており、4月以降に年初来高値を更新した銘柄も散見され、注目したい。(野坂 晃一)

表. マザーズ上場で株価が5日・25日・13週の全ての移動平均線の上位に位置する主な銘柄群

コード	銘柄	株価(円)	予想PER (倍)	実績PBR (倍)	予想利回り (%)	予想経常利 益伸率(%)	5日乖離率 (%)	25日乖離率 (%)	13週乖離率 (%)
4575	CANBAS	685	-	15.44	-	-	0.79	19.01	0.24
6049	イトク	1321	34.5	3.37	-	-	1.44	10.21	1.02
4931	新日本製薬	1091	11.7	1.83	1.74	10.7	1.58	15.18	1.74
6096	レアジョブ	2138	96.3	14.13	-	107.1	5.4	11.4	2.78
2121	ミクシィ	1772	14	0.78	6.2	-62.3	2.4	8.06	3.1
4583	カイオム	205	-	2.62	-	-	0.88	8.21	3.22
3645	メディカルN	410	25.8	1.63	0.36	-44.5	1.58	11.35	3.32
3135	マーケットE	2050	39.6	8.12	-	32.3	2.34	18.75	3.53
3689	イグニス	1155	-	7.77	-	-	0.39	5.51	3.97
3987	エコモット	1075	-	3.85	-	-	0.39	28.12	3.98
7066	ピアズ	1460	11.8	1.71	-	-12.7	15.76	30.54	4.62
4593	ヘリオス	1762	-	10.2	-	-	0.73	11.46	6.04
6550	Fringe	618	-	6.46	-	-	11.55	37.54	6.58
4388	エーアイ	1557	45.4	7.9	0.44	35.1	1.23	23.58	7.93
6038	イード	756	16.3	1.27	-	11.8	5.94	23.26	11.9
4483	JMDC	5460	112.6	11.29	-	33.9	0.96	14.03	12.02
7034	プロレド	3990	57.1	10.18	-	17.9	6.23	15.86	12.16
6045	レントラクス	355	37.2	1.36	2.53	-63.3	8.16	31.28	12.23
4424	Amazia	4715	85.7	26.79	-	36.9	3.9	7.66	13.18
1447	ITbook	451	46.9	4.35	-	496.7	3.77	23	13.71
3623	ピリングシス	940	62.4	3.24	0.93	47.7	3.36	29.96	15.21
4385	メルカリ	2556	-	9.82	-	-	0.51	19.04	15.68
3695	GMO-R	1486	15.9	1.75	3.13	14	3.45	26.14	15.73
4479	マクアケ	4525	157.7	21.48	-	274.8	0.93	22.66	15.74
2150	ケアネット	853	21.6	4.11	0.7	3.2	0.14	15.35	17.07
4478	フリー	3985	-	14.76	-	-	4.18	20.23	17.88
4389	プロパテDB	924	25.8	3.02	0.9	5.1	2.32	32.36	19.3
4395	アクリート	1010	30.9	5.45	0.99	4.4	2.2	15.28	19.44
4397	チムスピ	2486	350.1	32.28	-	-	7.59	31.51	23.49
4824	メディアS	593	103.1	1.84	-	-	13.6	47.16	25.26
3914	JIGSAW	5110	68.3	23.15	-	13.5	1.83	21.56	26.26
3900	クラウドW	1154	-	5.54	-	-	2.66	34.43	27.19
7038	フロンティアM	2340	23.7	6.04	1.28	18	0.01	23.22	28.56
4482	ウィルズ	4490	86	29.59	0.26	13.6	7.64	53.96	29.23
6580	ライトアップ	1333	21.3	2.29	-	-1.5	20.65	53.07	33.7
6027	弁護士COM	6420	426.2	71.07	-	1.8	2.88	25.19	35.41
3998	すららネット	8150	90.6	11.59	-	164.6	1.59	31.32	44.14
4563	アンジェス	1032	-	9.68	-	-	7.12	34.06	58.47
4480	ドレー	3235	304.3	27.3	-	96.6	1.6	32.36	68.14

※指標は4/23日時点、QUICKデータより証券ジャパン調査情報部作成

【留意事項】この資料は投資判断の参考となる情報提供を目的としたものであり、投資勧誘を目的としたものではありません。銘柄の選択、投資に関する最終決定はご自身の判断をお願いいたします。本資料は信頼できると思われる情報に基づいて作成したものでありますが、その正確性、完全性を保証したものではありません。本資料に示された意見や予測は、資料作成時点での当社の見通しであり今後予告なしに当社の判断で随時変更することがあります。また、本資料のコンテンツ及び体裁等も当社の判断で随時変更することがあります。



## 参考銘柄

### 7974 任天堂

家庭用ゲーム機「ニンテンドースイッチ」の3月の販売台数は前年同月比2倍以上となり、国内累計販売台数が1300万台を突破した。また、3月20日に発売されたスイッチ用ソフト『あつまれ どうぶつの森』が発売10日間で260万本の大ヒットとなったことも寄与した。その後も外出自粛による巣ごもり消費の需要増加で品薄状態が続いている。会社側では、スイッチの10%程度の増産を検討しているという。22日は物言う株主で知られる米投資ファンド「バリューアクト」が同社株を11億ドル以上取得したと報じられている。

### 9684 スクエア・エニックスHD

4月21日に発売されたPS4向けソフト『FINAL FANTASY VII REMAKE』(FFVIIリメイク)が発売3日間で世界販売本数が350万本を突破した。国内でも100万本以上の販売となった。なお、20年3月期の経常利益計画は240億円だが、アナリストのコンセンサス予想は291億円と強気だ。

### 6967 新光電気工業

4月21日に20年3月期業績予想を上方修正、営業利益を従来の12億円から32億円に引き上げた。半導体製造装置向け静電チャックやサーバー向けFCパッケージの想定以上の好調が上振れの背景。5G普及に伴うデータ量の増大がサーバー需要の拡大につながっている。同社のほか、インテル向けICパッケージ大手の4062 イビデン、プリント基板向けガラス繊維の3110 日東紡績、プリント配線板用ソルダーレジストインキの4626 太陽HD、エッチング剤の4971 メックなども注目できよう。

(大谷 正之)

### 4434 サーバーワークス

2021年2月期通期の業績予想は、売上高が前期比17.5%増の80.0億円、営業利益が前期比変わらずの4.1億円となっている。今期は20名以上の採用を計画しており、シェアの拡大を目的に採用を強化していることから、営業利益率は前期比0.9ポイント低下の5.2%を見込んでいる。通期の業績予想は新型コロナウイルスの感染拡大の影響が第3四半期まで続くと仮定した予想となっている。新型コロナウイルスの感染拡大の影響により、クラウドインテグレーションでは新規案件が先送りされる可能性があるものの、同社の売上高はAWSのリセールなどのストック売上比率が大きいこと、また、テレワークの推進により、今後需要の大幅な拡大が想定されることなどから、通期の業績予想は保守的に思われる。なお、同社では足元のテレワークの急速な進展に対して、AWSが提供する仮想デスクトップサービスの「Amazon WorkSpaces」の導入支援に注力していく方針を示している。

(下田 広輝)

### 4751 サイバーエージェント

第2四半期(20年1~3月)の売上高は前年同期比10.1%増の1291億円、営業利益は同45.3%増の124億円。3タイトルの周年記念と新規タイトルが好調だったゲーム事業、巣籠もり需要を取り込んだ「ABEMA」が伸びたメディア事業が2桁の増収となった他、インターネット広告事業も新規開拓が奏功、売上高は堅調だった。利益面では、メディア事業が「ABEMA」への積極投資による赤字が続いたものの、ゲーム事業、インターネット広告事業の増益で大幅な営業増益となった。なお、新型コロナウイルスの影響はインターネット広告事業において3月半ばから既に出ているようだ。スポットのイベントなどがキャンセルになったり、また、今後は広告主の景況感悪化等から広告の絞り込みなどもありそうだ。もっとも、通期会社計画に対する第2四半期累計期間(19年10~3月)の進捗率は、売上高で53%、営業利益で63~72%に達している他、ゲーム事業やメディア事業は逆に追い風となる可能性もあり、通期会社計画を大きく下回るリスクは少なそうだ。

**【留意事項】** この資料は投資判断の参考となる情報提供を目的としたものであり、投資勧誘を目的としたものではありません。銘柄の選択、投資に関する最終決定はご自身の判断でお願いいたします。本資料は信頼できると思われる情報に基づいて作成したのですが、その正確性、完全性を保証したものではありません。本資料に示された意見や予測は、資料作成時点での当社の見直しであり今後予告なしに当社の判断で随時変更することがあります。また、本資料のコンテンツ及び体裁等も当社の判断で随時変更することがあります。

## 参考銘柄

### 9962 ミスミグループ本社

2016年から開始したWebサービス「meviy(メヴィー)」に改めて注目したい。部品の3DデータをアップロードするとAIによって即座に見積もり・発注が可能となり、最短で1日での出荷が可能となる。従来は金属加工部品、板金加工部品、金型の構成部品など金属素材だったものの、昨年11月からは樹脂素材にも対応した。製造業においてデジタルものづくりが今後も加速していくとみられ、部品調達の効率化ニーズに対応した同サービスの利用拡大が進みそうだ。なお、新型コロナウイルスの影響で足元の状況は厳しいとみられるが、同社のビジネスモデルから見た中長期的な成長余地は変わらないと思われる。決算発表は5月7日予定。

### 2791 大黒天物産

第3四半期累計期間(19年6月～20年2月)の売上高は前年比13.1%増の1526億円、営業利益は同53.4%増の32.41億円。ESLP(エブリデー・セーム・ロープライス)による集客力向上、新型コロナウイルスによる家庭内消費の需要拡大などが寄与した。なお、3月の全店売上高は前年同期比15.3%増。新型コロナウイルスの影響等で食品スーパーなどが足元まで好調に推移してきたが、今後はコスト競争力などを加味すべきと考える。

### 7733 オリパス

今後、使い捨て(シングルユース)の内視鏡に対する需要が増加しそうだ。市場規模は1000億円以上との見方もある。そもそも内視鏡の洗浄では破損リスクがあった上に、新型コロナウイルスの感染拡大により、感染症対策として非常に重要になっているため。なお、同社は昨年11月に新経営戦略を発表、2023年3月期に売上高営業利益率をグローバル医療機器メーカーの平均値並みの20%に引き上げる方針(2020年3月期の会社計画は11%強)。決算発表は5月29日予定。

### 9432 NTT

4月22日の日経新聞朝刊で、同社が大規模な資産の証券化や売却による現金化を検討していると報じた。事実であればポジティブとみられる。決算発表は5月8日予定。

### 6727 ワコム

GIGAスクール構想の前倒しによって同社のデジタルペンの需要拡大に期待したい。決算発表は5月8日予定。

### 6754 アンリツ

新型コロナウイルスの影響による5G関連投資の一時的な凍結、先送りの動きなどのリスクがあるものの、中長期的には投資拡大による恩恵を受けそうだ。決算発表は4月27日予定。

(増田 克実)

【留意事項】この資料は投資判断の参考となる情報提供を目的としたものであり、投資勧誘を目的としたものではありません。銘柄の選択、投資に関する最終決定はご自身の判断をお願いいたします。本資料は信頼できると思われる情報に基づいて作成したのですが、その正確性、完全性を保証したものではありません。本資料に示された意見や予測は、資料作成時点での当社の見通しであり今後予告なしに当社の判断で随時変更することがあります。また、本資料のコンテンツ及び体裁等も当社の判断で随時変更することがあります。

<国内スケジュール>

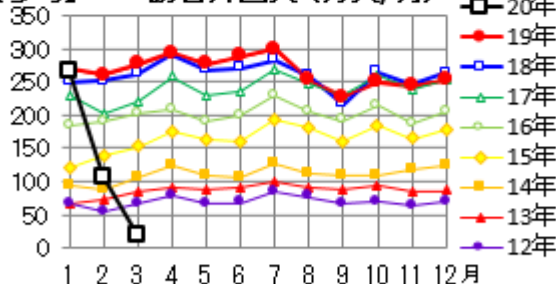
- 4月27日(月)
  - 日銀金融政策決定会合、日銀展望レポート
  - 黒田日銀総裁会見(15:00)
- 4月28日(火)
  - 3月有効求人倍率・労働力調査(8:30、厚労省)
- 4月29日(水)
  - 昭和の日
  - 春の叙勲発表
- 4月30日(木)
  - 3月鉱工業生産・出荷・在庫(8:50、経産省)
  - 3月商業動態統計(8:50、経産省)
  - 3月住宅着工・建設受注(14:00、国交省)
  - 4月消費動向調査(14:00、内閣府)
- 5月1日(金)
  - 4月新車販売(14:00、自販連)
- 5月3日(日) 憲法記念日
- 5月4日(月) みどりの日
- 5月5日(火) こどもの日
- 5月6日(水)
  - 緊急事態宣言の期限
- 5月7日(木)
  - 3月16日日銀金融政策決定会合議事要旨(8:50)
  - 4月マネタリーベース(8:50、日銀)
  - 4月都心オフィス空室率(11:00)
- 5月8日(金)
  - 3月家計調査(8:30、総務省)
  - 3月消費動向指数(8:30、総務省)
  - 2月毎月勤労統計(8:30、厚労省)
  - オプションSQ
- 5月11日(月)
  - 4月車名別新車販売(11:00、自販連)
- 5月12日(火)
  - 4月27日日銀金融政策決定会合「主な意見」(8:50)
  - 3月景気動向指数(14:00、内閣府)
  - 3月消費活動指数(14:00、日銀)
- 5月13日(水)
  - 3月国際収支(8:50、財務省)
  - 4月景気ウォッチャー調査(14:00、内閣府)
  - 11日現在の石油製品価格(14:00、エネ庁)
- 5月14日(木)
  - 4月マネーストック(8:50、日銀)
  - 4月工作機械受注(15:00、日工会)
- 5月15日(金)
  - 4月企業物価(8:50、日銀)
  - 4月中古車販売(11:00、自販連)

【参考】直近で発表された主な経済指標

	前回より
3月 マネーストックM2 前年比	+3.3% ↑
2月 訪日外国人 外客数	19.3万人 ↓
2月 " " 前年比	-256.6万人 ↓
3月 首都圏マンション発売 前年比	-35.8% ↓
2月 第3次産業活動指数 前月比	-0.5% ↓
2月 鉱工業生産 前月比 確報	-0.3% ↓
2月 鉱工業生産 前年比 確報	-5.7% ↓
2月 設備稼働率 前月比	-1.8% ↓
3月 貿易収支 原数値	+49億円 ↓
3月 貿易収支 季調済	-1900億円 ↓
3月 輸出 前年比	-11.7% ↓
3月 輸入 前年比	-5.0% ↓
3月 コンビニ売上高 前年比	-5.8% ↓
3月 スーパー売上高 前年比	+0.8% ↓
4月 製造業PMI 速報	43.7 ↓
4月 非製造業PMI 速報	22.8 ↓
3月 CPI 前年比	+0.4% -
3月 CPIコア 前年比	+0.4% ↓
3月 企業向けサービス価格 前年比	+1.6% ↓
2月 全産業活動指数 前月比	-0.6% ↓
3月 東京地区百貨店売上 前年比	-34.6% ↓
3月 全国百貨店売上 前年比	-33.4% ↓

※ご注意「前回より」は前の四半期・月との比較ですが、改訂・確報とある場合は直近の速報値との比較です。発表、報道等より証券ジャパン調査情報部が作成

【参考】訪日外国人(万人/月)



各国の3月外客数	前年比
米国	2.3万人 15.3万人減
ベトナム	2.0万人 2.7万人減
韓国	1.6万人 56.8万人減
フィリピン	1.0万人 3.7万人減
中国	1.0万人 68.0万人減
香港	0.9万人 16.1万人減
その他計	19.3万人 256.6万人減

日本政府観光局データより証券ジャパン調査情報部が作成

【留意事項】この資料は投資判断の参考となる情報提供を目的としたものであり、投資勧誘を目的としたものではありません。銘柄の選択、投資に関する最終決定はご自身の判断をお願いいたします。本資料は信頼できると思われる情報に基づいて作成したものです。その正確性、完全性を保証したものではありません。本資料に示された意見や予測は、資料作成時点での当社の見直しであり今後予告なしに当社の判断で随時変更することがあります。また、本資料のコンテンツ及び体裁等も当社の判断で随時変更することがあります。

**タイムテーブルと決算予定** (予定は変更になる場合がありますので、ご注意ください)

＜国内決算＞ ※現下、決算発表が延期されるケースが多いのでご注意ください

**4月27日(月)**

- 12:00～ インフォコム<4348>
- 13:00～ 積水化<4204>、第一三共<4568>
- 14:00～ 相鉄HD<9003>
- 15:00～ きんでん<1944>、イビデン<4062>、SR<4185>、日立化成<4217>、SBテクノロジー<4726>、アンリツ<6754>、スタンレー<6923>、新光電気<6967>、京セラ<6971>、日野自<7205>、日立ハイテク<8036>  
【1Q】花王<4452>、アンジェス<4563>、ルネサス<6723>
- 16:00～ 日東電工<6988>、JR東海<9022>  
【1Q】コクヨ<7984>
- 時間未定 日立物流<9086>

**4月28日(火)**

- 11:00～ 東邦ガス<9533>  
【1Q】ヒューリック<3003>
- 12:00～ ゼオン<4205>
- 13:00～ 関電工<1942>、日通<9062>、四国電<9507>
- 14:00～ SBI<8473>、東京ガス<9531>
- 15:00～ 九電工<1959>、NSSOL<2327>、信越化<4063>、NRI<4307>、栄研化<4549>、オークマ<6103>、タダノ<6395>、NEC<6701>、富士通<6702>、アルプスアル<6770>、JR東日本<9020>、ANA<9202>、NTTドコモ<9437>、中国電<9504>、SCSK<9719>  
【1Q】山パン<2212>、ポーラオルHD<4927>、小林製薬<4967>、日電硝<5214>、シマノ<7309>  
【2Q】セブテーニHD<4293>  
【3Q】テクノプロHD<6028>
- 16:00～ OLC<4661>、キーエンス<6861>  
【1Q】Vコマース<2491>  
【2Q】FPG<7148>  
【3Q】レーザーテック<6920>
- 時間未定 ZOZO<3092>  
【1Q】LINE<3938>、マブチ<6592>

**4月30日(木)**

- 11:00～ 豊田織<6201>、デンソー<6902>
- 12:00～ 双日<2768>、JPX<8697>、商船三井<9104>
- 13:00～ CTC<4739>、ジェイテクト<6473>、アイシン<7259>、南海電<9044>、三菱倉<9301>
- 14:00～ 牧野フライス<6135>、豊田合<7282>、日証金<8511>、京成<9009>
- 15:00～ 日本M&A<2127>、SMS<2175>、アイカ<4206>、Z HD<4689>、コーセー<4922>、TOTO<5332>、東製鉄<5423>、日本電産<6594>、エプソン<6724>、村田製<6981>、エプピコ<7947>、東エレク<8035>、東武<9001>、京王<9008>、JR西日本<9021>、SGHD<9143>、JAL<9201>、北陸電<9505>、東北電<9506>、九州電<9508>、北海電<9509>、沖縄電<9511>  
【1Q】インフォマート<2492>、JT<2914>、大塚商会<4768>、東競馬<9672>  
【2Q】M&Aキャピタ<6080>  
【3Q】メルカリ<4385>
- 16:00～ 日ガス<8174>、平和不<8803>、Jパワー<9513>  
【1Q】ナブテスコ<6268>
- 17:00～ 東電力HD<9501>
- 時間未定 豊田通商<8015>

**5月1日(金)**

- 13:00～ 三井物産<8031>
- 15:00～ 野村不HD<3231>  
【1Q】協和キリン<4151>、JIA<7172>

**5月7日(木)**

- 14:00～ 丸紅<8002>
- 15:00～ ディーエヌエー<2432>、ミツコシイセタン<3099>、ファンケル<4921>、ワークマン<7564>、レノバ<9519>、ヤマダ電機<9831>  
【2Q】スシローGHD<3563>
- 16:00～ シグマクシス<6088>、任天堂<7974>、ミスミG<9962>
- 時間未定 日本通信<9424>

【留意事項】 この資料は投資判断の参考となる情報提供を目的としたものであり、投資勧誘を目的としたものではありません。銘柄の選択、投資に関する最終決定はご自身の判断をお願いいたします。本資料は信頼できると思われる情報に基づいて作成したのですが、その正確性、完全性を保証したものではありません。本資料に示された意見や予測は、資料作成時点での当社の見直しであり今後予告なしに当社の判断で随時変更することがあります。また、本資料のコンテンツ及び体裁等も当社の判断で随時変更することがあります。



5月8日(金)

10:00~ リンナイ<5947>  
 11:00~ 帝人<3401>、三洋化成<4471>  
 12:00~ 千代化建<6366>、兼松<8020>  
 13:00~ HOYA<7741>、リンテック<7966>、伊藤忠<8001>、住友商<8053>、セブン銀行<8410>  
 14:00~ 科研薬<4521>、三菱商<8058>、京阪HD<9045>  
 15:00~ ぐるなび<2440>、ココカラファイン<3098>、コムチュア<3844>、日触媒<4114>、参天薬<4536>、  
 マンダム<4917>、日本製鉄<5401>、冶金工<5480>、虹技<5603>、住友鋳<5713>、東邦チタ<5727>、  
 椿本チエイン<6371>、SANKYO<6417>、日精工<6471>、ミネベアミツミ<6479>、ワコム<6727>、  
 ホシデン<6804>、全国保証<7164>、Uアローズ<7606>、リコー<7752>、オリコ<8585>、大和証G<8601>、  
 野村<8604>、カプコン<9697>、日空ビル<9706>、ニチイ学館<9792>、オートバックス<9832>  
 【1Q】サントリーBF<2587>、SUMCO<3436>、オンコリス<4588>、ライオン<4912>、東建物<8804>  
 【3Q】物語コーポ<3097>、パンパシHD<7532>  
 16:00~ ミライトHD<1417>、デジアーツ<2326>、扶桑化学<4368>、Kudan<4425>、ヒロセ電<6806>  
 時間未定 UTグループ<2146>、イエローハット<9882>  
 【1Q】サッポロHD<2501>  
 【2Q】夢真HD<2362>

5月11日(月)

11:00~ 川崎船<9107>  
 12:00~ LIXILビバ<3564>、郵船<9101>  
 13:00~ 日ハム<2282>、日清食HD<2897>、東洋紡<3101>、塩野義<4507>、LIXIL G<5938>、  
 三菱重<7011>、三菱ロジス<7105>、ニフコ<7988>、山九<9065>、三井倉HD<9302>  
 14:00~ 西松建<1820>、プリマハム<2281>、ローム<6963>、ニプロ<8086>  
 15:00~ 五洋建<1893>、セリア<2782>、石原産<4028>、ステラケミファ<4109>、ツムラ<4540>、沢井薬<4555>、  
 ラウンドワン<4680>、ニチアス<5393>、三井金<5706>、弁護コム<6027>、芝浦機械<6104>、栗田工<6370>、  
 ブラザー<6448>、山洋電<6516>、JES HD<6544>、メイコー<6787>、島津<7701>、東京精<7729>、  
 ヤオコー<8279>、アイフル<8515>、カチタス<8919>、JR九州<9142>、ソフトバンク<9434>、スズケン<9987>  
 【1Q】グリコ<2206>、アサヒ<2502>、ブリヂストン<5108>、東海力<5301>、カーボン<5302>、オプトラン<6235>  
 【2Q】Amazia<4424>  
 【3Q】ショーボンド<1414>  
 16:00~ ゲオHD<2681>、イリソ電子<6908>、西鉄<9031>  
 18:00~ 三菱電<6503>  
 時間未定 豆蔵HD<3756>、サンフロンティア<8934>、大阪ガス<9532>  
 【1Q】ホシザキ<6465>

5月12日(火)

11:00~ カカクコム<2371>、川重<7012>、メイテック<9744>  
 12:00~ 小野薬<4528>  
 13:00~ ALSOK<2331>、キッコーマン<2801>、旭化成<3407>、ダイセル<4202>、日立キャピ<8586>  
 14:00~ 東ソー<4042>、菱ガス化<4182>、キョーリンHD<4569>、大日塗<4611>  
 15:00~ 日清オイリオ<2602>、不二製油<2607>、大戸屋HD<2705>、アルフレッサHD<2784>、ハウス食G<2810>、  
 ニチレイ<2871>、TIS<3626>、日曹達<4041>、大陽日酸<4091>、JTOWER<4485>、ロート<4527>、  
 日ケミファ<4539>、日医工<4541>、キッセイ<4547>、大幸薬品<4574>、関西ペ<4613>、コニカミノルタ<4902>、  
 JFE<5411>、大平金<5541>、DOWA<5714>、フジクラ<5803>、FUJI<6134>、ダイキン<6367>、平和<6412>、  
 日新電<6641>、エレコム<6750>、横河電<6841>、シスメックス<6869>、ウシオ電<6925>、太陽誘電<6976>、  
 三井E&S<7003>、IHI<7013>、Vテック<7717>、ニコン<7731>、セイコーHD<8050>、H2Oリテイル<8242>、  
 PALTAC<8283>、三井不<8801>、京急<9006>、名鉄<9048>、関西電<9503>、セコム<9735>  
 【1Q】国際帝石<1605>、麒麟HD<2503>、マクドナルド<2702>、KLab<3656>、トレンド<4704>、  
 資生堂<4911>、ミルボン<4919>、アース製薬<4985>、ToyoTire<5105>、IBJ<6071>、ソディック<6143>、  
 三井海洋<6269>、クボタ<6326>、THK<6481>、堀場製<6856>、ビジョン<9416>、藤田観<9722>  
 16:00~ システナ<2317>、東急不HD<3289>、セ硝子<4044>、日化薬<4272>、PI<4290>、JCRファーマ<4552>、  
 USS<4732>、オカモト<5122>、ダイフク<6383>、GSユアサ<6674>、アズワン<7476>、スクリン<7735>、  
 リそなHD<8308>  
 時間未定 シップHD<3360>、アルヒ<7198>、トヨタ<7203>、日ライフライン<7575>  
 【1Q】GMO<9449>

5月13日(水)

10:00~ アリアケ<2815>  
 11:00~ 雪印メグ<2270>、ダイワボHD<3107>、デンカ<4061>、丸一管<5463>  
 12:00~ 東レ<3402>、エーザイ<4523>

【留意事項】この資料は投資判断の参考となる情報提供を目的としたものであり、投資勧誘を目的としたものではありません。銘柄の選択、投資に関する最終決定はご自身の判断でお願いいたします。本資料は信頼できると思われる情報に基づいて作成したものです。その正確性、完全性を保証したものではありません。本資料に示された意見や予測は、資料作成時点での当社の見直しであり今後予告なしに当社の判断で随時変更することがあります。また、本資料のコンテンツ及び体裁等も当社の判断で随時変更することがあります。

**タイムテーブルと決算予定** (予定は変更になる場合がありますので、ご注意ください)

- 13:00~ 清水建<1803>、レンゴー<3941>、三菱ケミHD<4188>、大日住薬<4506>、JXTG<5020>、  
 阪和興<8078>、サンドラッグ<9989>
- 14:00~ 安藤ハザマ<1719>、大成建<1801>、明治HD<2269>、日油<4403>、タクマ<6013>、メニコン<7780>、東急<9005>
- 15:00~ コムシスHD<1721>、三住建設<1821>、熊谷組<1861>、NIPPO<1881>、マツモトキヨシ<3088>、  
 アカツキ<3932>、クレハ<4023>、宇部興<4208>、ソースネクスト<4344>、武田<4502>、日本新薬<4516>、  
 みらかHD<4544>、フジHD<4676>、Dガレージ<4819>、エンジャパン<4849>、富士フイルム<4901>、  
 太平洋セメ<5233>、日製鋼<5631>、三菱マ<5711>、島精機<6222>、明電舎<6508>、グレイステクノ<6541>、  
 日本光電<6849>、メガチップス<6875>、カシオ<6952>、日立造<7004>、曙ブレーキ<7238>、  
 幸楽苑HD<7554>、大日印<7912>、ソニーFH<8729>、レオパレス21<8848>、セイノーHD<9076>  
 【1Q】ネクソン<3659>、MDV<3902>、ユーザベ<3966>、東応化<4186>、KHネオケム<4189>、  
 SOSEI<4565>、楽天<4755>、荏原<6361>、ヤマハ発<7272>  
 【2Q】HENNGE<4475>、メドピア<6095>、アトラエ<6194>、浜松ホトニク<6965>
- 16:00~ ベネ・ワン<2412>、りらいあ<4708>、KYB<7242>、第一興商<7458>、ミロク情報<9928>
- 17:00~ 【1Q】コココーラBJH<2579>
- 時間未定 Alinsd<4488>、ソニー<6758>、マクセルHD<6810>、イーレックス<9517>、スクエニHD<9684>

**5月14日(木)**

- 10:00~ ゴルドウイン<8111>
- 11:00~ 三和HD<5929>、デサント<8114>
- 12:00~ 鹿島<1812>、IJK<3774>、大正薬HD<4581>、ヨコオ<6800>
- 13:00~ 日水<1332>、前田建<1824>、三井化学<4183>、ADEKA<4401>、小田急<9007>
- 14:00~ 石油資源<1662>、長谷工<1808>、大和ハウス<1925>、森永乳<2264>、ヤクルト<2267>、  
 住友大阪<5232>、岩谷産<8088>、阪急阪神<9042>
- 15:00~ マルハニチロ<1333>、前田道<1883>、協和エクシオ<1951>、日本粉2001<2001>、日清粉G<2002>、森永<2201>、  
 寿スピリッツ<2222>、カルビー<2229>、博報堂DY<2433>、エディオン<2730>、プレサンス<3254>、じげん<3679>、  
 ラクス<3923>、エア・ウォーター<4088>、アステラス薬<4503>、テルモ<4543>、東映アニメ<4816>、  
 タカラバイオ<4974>、出光興産<5019>、板硝子<5202>、横河HD<5911>、Jマテリアル<6055>、平田機工<6258>、  
 CKD<6407>、三桜工<6584>、コンコルディア<7186>、いすゞ<7202>、NOK<7240>、メディパル<7459>、  
 ゼンショーHD<7550>、シチズン<7762>、東邦HD<8129>、丸井G<8252>、みずほリス<8425>、アコム<8572>、  
 菱地所<8802>、住友不<8830>、リログループ<8876>、近鉄GHD<9041>、上組<9364>、TBS HD<9401>、  
 日テレHD<9404>、テレ朝HD<9409>、テレ東HD<9413>、KADOKAWA<9468>  
 【1Q】すかいらーく<3197>、ガンホー<3765>、ケネディクス<4321>、イーソル<4420>、メドレー<4480>、  
 ペプチドリ<4587>、CYBOZU<4776>、WSCOPE<6619>、第一精工<6640>、ピジョン<7956>、  
 ユニチャーム<8113>、富士ソフト<9749>  
 【3Q】ブレインP<3655>
- 16:00~ 宝HD<2531>、トリドールHD<3397>、カネカ<4118>、ジャスト<4686>、コスモエネルギー<5021>、新明和<7224>  
 【2Q】コロプラ<3668>、フィックスタズ<3687>、PKSHA<3993>
- 時間未定 住友林<1911>、JMDC<4483>、ケーズHD<8282>  
 【1Q】GNI<2160>、アウトソシング<2427>、ユニバーサル<6425>、ロイヤルHD<8179>  
 【2Q】インソース<6200>

**5月15日(金)**

- 12:00~ 大林組<1802>  
 【1Q】DIC<4631>
- 13:00~ 王子HD<3861>、大王紙<3880>
- 14:00~ 大和工<5444>、日軽金HD<5703>、クレセゾン<8253>、東映<9605>
- 15:00~ パーソルHD<2181>、エムスリー<2413>、ワコールHD<3591>、エムアップHD<3661>、オプティム<3694>、  
 日本紙<3863>、住友化<4005>、日産化<4021>、大同特鋼<5471>、三浦工<6005>、日本郵政<6178>、  
 SMC<6273>、ハーモニック<6324>、サンケン<6707>、JDK<6740>、TDK<6762>、日電子<6951>、  
 かんぽ<7181>、ゆうちょ<7182>、サイバDY<7779>、みずほFG<8411>、三菱Uリース<8593>、  
 T&D HD<8795>、ヤマトHD<9064>  
 【1Q】昭和電工<4004>、電通G<4324>、日ペインHD<4612>、日機装<6376>  
 【2Q】オープンハウス<3288>、チェンジ<3962>  
 【3Q】アサヒインテック<7747>
- 16:00~ 飯田GHD<3291>、ノーリツ鋼機<7744>、サンリオ<8136>、青山商<8219>、三菱UFJ<8306>
- 17:00~ 三井住友<8316>
- 時間未定 ユニゾHD<3258>、トクヤマ<4043>、アルテリア<4423>、IRJ HD<6035>、サトーHD<6287>、  
 ケーヒン<7251>、TSテック<7313>、コロワイド<7616>、共立メンテ<9616>  
 【1Q】BASE<4477>

**【留意事項】** この資料は投資判断の参考となる情報提供を目的としたものであり、投資勧誘を目的としたものではありません。銘柄の選択、投資に関する最終決定はご自身の判断をお願いいたします。本資料は信頼できると思われる情報に基づいて作成したものです。その正確性、完全性を保証したものではありません。本資料に示された意見や予測は、資料作成時点での当社の見直しであり今後予告なしに当社の判断で随時変更することがあります。また、本資料のコンテンツ及び体裁等も当社の判断で随時変更することがあります。

<海外スケジュール・現地時間>

4月27日(月)

休場 南ア(自由の日)、NZ(アンザックデー)

4月28日(火)

FOMC(29日まで)

米 2月S&Pケース・シラー住宅価格

米 4月消費者景気信頼感

4月29日(水)

パウエルFRB議長会見

欧 3月ユーロ圏M3

欧 4月ユーロ圏景況感指数

独 4月消費者物価

米 1~3月期GDP

4月30日(木)

ECB定例理事会、ラガルドECB総裁会見

中 4月国家統計局・製造業PMI

独 3月小売売上高

独 4月雇用統計

欧 1~3月期ユーロ圏GDP

欧 4月ユーロ圏消費者物価

欧 3月ユーロ圏失業率

米 3月個人消費支出(PCE)物価

米 1~3月期雇用コスト指数

米 4月シカゴ景況感指数

休場 香港、韓国(釈迦生誕日)、

ベトナム(南部解放記念日)

5月1日(金)

米 3月建設支出

米 4月ISM製造業景況感指数

米 4月新車販売

休場 独、スイス、ベルギー、仏、ノルウェー、ギリシャ、

トルコ、ハンガリー、ポーランド、ロシア、中国、

香港、台湾、韓国、シンガポール、マレーシア、

インドネシア、フィリピン、タイ、ベトナム、

コロンビア、メキシコ、伯、南ア(レーバーデー)、

インド(マハラシュトラ)

5月4日(月)

中 4月財新・製造業PMI

米 3月製造業受注

休場 中国(レーバーデー)、

タイ(プミポン国王即位記念日)

5月5日(火)

米 3月貿易収支

米 4月ISM非製造業景況感指数

休場 中国(レーバーデー)、韓国(こどもの日)

【参考】直近で発表された主な経済指標

	前回より
米 3月 CPI 前月比	-0.4% ↓
米 3月 CPI 前年比	+1.5% ↓
米 3月 CPIコア 前月比	-0.1% ↓
米 3月 CPIコア 前年比	+2.1% ↓
米 3月 月次財政収支	-1190億\$ ↑
米 3月 小売売上高 前月比 速報	-8.7% ↓
米 4月 NY連銀製造業景況感指数	-78.2 ↓
米 3月 鉱工業生産 前月比	-5.4% ↓
米 3月 設備稼働率	72.7% ↓
米 3月 住宅着工件数 前月比	-22.3% ↓
米 4月 フィラデルフィア連銀製造業景況感	-56.6 ↓
米 3月 景気先行指数 前月比	-6.7% ↓
米 3月 中古住宅販売 前月比	-8.5% ↓
米 3月 シカゴ連銀全米活動指数	-4.19 ↓
米 4月 製造業PMI マークイット 速報	36.9 ↓
米 4月 非製造業PMI マークイット 速報	27.0 ↓
米 3月 新築住宅販売 前月比	-15.4% ↓
欧 2月 鉱工業生産 前月比	-0.1% ↓
欧 2月 鉱工業生産 前年比	-1.9% ↓
欧 4月 製造業PMI マークイット 速報	33.6 ↓
欧 4月 非製造業PMI マークイット 速報	11.7 ↓
独 4月 ZEW景況感指数現状	-91.5 ↓
独 4月 ZEW景況感指数期待	28.2 ↑
独 4月 製造業PMI マークイット 速報	34.4 ↓
独 4月 非製造業PMI マークイット 速報	15.9 ↓
中 3月 マネーサプライM2 前年比	+10.1% ↑
中 3月 貿易収支	199.0億\$ ↓
中 1Q GDP 前期比	-9.8% ↓
中 1Q GDP 前年比	-6.8% ↓
中 3月 鉱工業生産 前年比	-1.1% ↓
中 3月 小売売上高 前年比	-15.8% ↓

※ご注意「前回より」は前の四半期・月との比較ですが、改訂・確報とある場合は直近の速報値との比較です。発表、報道等より証券ジャパン調査情報部が作成

【留意事項】この資料は投資判断の参考となる情報提供を目的としたものであり、投資勧誘を目的としたものではありません。銘柄の選択、投資に関する最終決定はご自身の判断でお願いいたします。本資料は信頼できると思われる情報に基づいて作成したものです。その正確性、完全性を保証したものではありません。本資料に示された意見や予測は、資料作成時点での当社の見直しであり今後予告なしに当社の判断で随時変更することがあります。また、本資料のコンテンツ及び体裁等も当社の判断で随時変更することがあります。

タイムテーブルと決算予定(予定は変更になる場合がありますので、ご注意ください)

5月6日(水)

- 中 4月財新・非製造業PMI
- 独 3月製造業受注
- 欧 3月ユーロ圏小売売上高
- 米 4月ADP全米雇用報告
- 休場 タイ(仏誕節)

5月7日(木)

- 独 3月鉱工業生産
- 米 3月消費者信用残高
- 中 4月貿易統計
- 休場 シンガポール、マレーシア、インドネシア(仏教祭)

5月8日(金)

- 米 4月雇用統計
- 米 3月卸売売上高
- 休場 英国(バンクホリデー)

5月11日(月)

- 休場 ロシア(戦勝記念日)

5月12日(火)

- 中 4月消費者物価・卸売物価
- 英 1~3月期GDP
- 米 4月消費者物価
- 米 農産物需給報告
- 米 4月財政収支

5月13日(水)

- 欧 3月ユーロ圏鉱工業生産
- 米 4月卸売物価
- OPEC月報

5月14日(木)

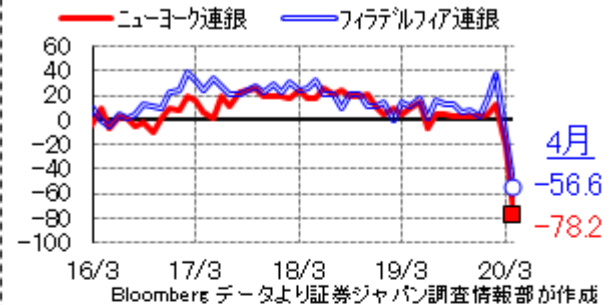
- 米 4月輸出入物価

5月15日(金)

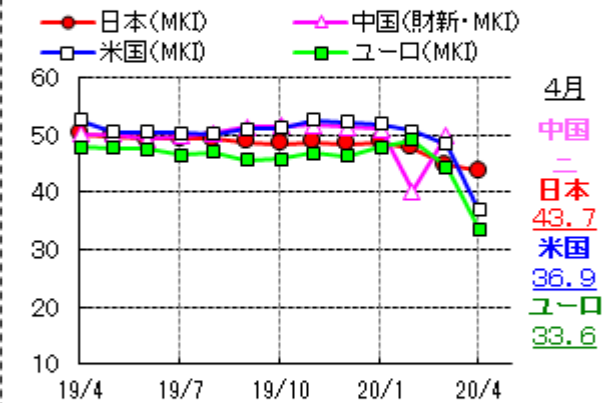
- 中 4月鉱工業生産・小売売上高
- 中 1~4月都市部固定資産投資
- 独 1~3月期GDP
- 欧 1~3月期ユーロ圏GDP改定値
- 米 4月小売売上高
- 米 5月NY州製造業景況指数
- 米 4月鉱工業生産・設備稼働率
- 米 3月企業在庫
- 米 5月ミシガン大消費者景況感指数

【参考】直近で発表された主な経済指標

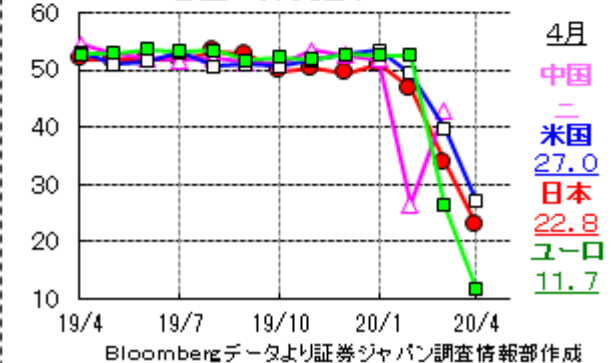
【参考】米国各連銀製造業景況感



【参考】各国の製造業PMI



各国の非製造業PMI



【留意事項】この資料は投資判断の参考となる情報提供を目的としたものであり、投資勧誘を目的としたものではありません。銘柄の選択、投資に関する最終決定はご自身の判断でお願いいたします。本資料は信頼できるとされる情報に基づいて作成したものです。その正確性、完全性を保証したものではありません。本資料に示された意見や予測は、資料作成時点での当社の見通しであり今後予告なしに当社の判断で随時変更することがあります。また、本資料のコンテンツ及び体裁等も当社の判断で随時変更することがあります。



<海外決算>

4月27日(月)

チェック・ポイント

4月28日(火)

キャタピラー、ファイザー、ロックウェル、コーニング、3M、メルク、AMD、アイロボット、アカマイ、アルファベット、スターバックス、ファイア・アイ、フォード

4月29日(水)

スポティファイ、ボーイング、GE、アライン、サービスナウ、テスラ、フェイスブック、マイクロソフト、イーベイ、クアルコム、マスターカード

4月30日(木)

ツイッター、ダウ、バクスター、マクドナルド、アップル、ビザ、レスメド、ギリアド、アマゾン

5月1日(金)

エクソン、EL、シェブロン

5月4日(月)

シェイクシャック

5月5日(火)

ニューモント、アクティビジョン、ディズニー、EA、デボン・エナジー、バラード・パワー

5月6日(水)

ゾエティス、GM、スクエア、3Dシステムズ、アルベマール、クラブハブ

5月7日(木)

レイセオン、ロク、コグニザント、ニュアンス

(東 瑞輝)

【留意事項】この資料は投資判断の参考となる情報提供を目的としたものであり、投資勧誘を目的としたものではありません。銘柄の選択、投資に関する最終決定はご自身の判断をお願いいたします。本資料は信頼できると思われる情報に基づいて作成したものです。その正確性、完全性を保証したものではありません。本資料に示された意見や予測は、資料作成時点での当社の見通しであり今後予告なしに当社の判断で随時変更することがあります。また、本資料のコンテンツ及び体裁等も当社の判断で随時変更することがあります。

## 投資にあたっての注意事項

### 【重要開示事項】

- 本資料は、株式会社証券ジャパン（以下「証券ジャパン」といいます。）調査情報部が、投資判断の参考となる情報提供を目的として作成したものであり、投資勧誘を目的として作成したものではありません。
- 執筆アナリストは、本資料におけるレポート対象企業の有価証券を保有しておらず、重大な利益相反関係にありません。
- 本資料は証券ジャパンが信頼できると考える情報に基づいて作成したのですが、その情報の正確性および完全性について証券ジャパンが保証するものではありません。
- 本資料に基づき投資を行った結果、お客様に何らかの損害が発生した場合でも、証券ジャパンは、理由の如何を問わず責任を負いません。
- 本資料に記載された証券ジャパンの意見ならびに予測は、資料作成時点での証券ジャパンの見通しであり今後予告なしに証券ジャパンの判断で随時変更することがあります。また、本資料のコンテンツおよび体裁等も証券ジャパンの判断で随時変更することがあります。2020年4月24日現在、金融商品取引所の信用取引の禁止措置等の規制銘柄は当レポートより除外しております。今後、金融商品取引所等により新たな規制が行われる可能性があります。
- 掲載した企業について株価の下落や発行者の信用状況の悪化等により、投資元本を割り込むおそれがあります。銘柄の選択、投資に関する最終決定はお客様自身の判断でなされるようお願いいたします。
- 本資料は証券ジャパンの著作物であり、著作権法によって保護されております。証券ジャパンの事前の承認なく、本資料の全部もしくは一部を引用または複製、転送等により使用することを禁じます。

発行所住所等 〒103-0025 東京都中央区日本橋茅場町 1-2-18  
 編集発行責任者 大谷 正之  
 商号等 株式会社証券ジャパン  
 金融商品取引業者 関東財務局長（金商）第170号  
 加入協会 日本証券業協会

コンプライアンス推進部審査済 2020年4月24日

**【留意事項】** この資料は投資判断の参考となる情報提供を目的としたものであり、投資勧誘を目的としたものではありません。銘柄の選択、投資に関する最終決定はご自身の判断をお願いいたします。本資料は信頼できると思われる情報に基づいて作成したのですが、その正確性、完全性を保証したものではありません。本資料に示された意見や予測は、資料作成時点での当社の見通しであり今後予告なしに当社の判断で随時変更することがあります。また、本資料のコンテンツ及び体裁等も当社の判断で随時変更することがあります。

## 『金融商品取引法』に係る重要事項について

### ■ 国内上場投資信託(ETF)のリスク

- リスク要因として「株価変動リスク」・「為替変動リスク」・「カントリーリスク」・「信用リスク」及び「有価証券の貸付等におけるリスク」があります。基準価額の下落や発行者の信用状況の悪化などにより、投資元本を割り込むことがあり、損失を被ることがありますので『契約締結前交付書面(上場有価証券等書面)』をよくお読みください。

### ■ 国内上場投資信託(ETF)の手数料など諸経費について

- 国内上場投資信託(ETF)の売買取引には、約定代金に対して最大 1.265%(税込み)(217,392 円以下の場合には、2,750 円(税込み))の委託手数料が必要となります。
- 国内上場投資信託(ETF)を募集等により購入する場合には、購入対価のみをお支払いいただきます。
- 保護預かり口座管理料は無料です。

### ■ 国内株式のリスク

- リスク要因として「株価変動リスク」と「発行者の信用リスク」があります。株価の下落や発行者の信用状況の悪化などにより、投資元本を割り込むことがあり、損失を被ることがありますので『契約締結前交付書面(上場有価証券等書面)』をよくお読みください。

### ■ 国内株式の手数料など諸経費について

- 株式の売買取引には、約定代金に対して最大 1.265%(税込み)(217,392 円以下の場合には、2,750 円(税込み))の委託手数料が必要となります。
- 株式を募集等により購入する場合には、購入対価のみをお支払いいただきます。
- 保護預かり口座管理料は無料です。

商 号 等  加 入 協 会 当社が契約する特 定第一種金融商品 取引業務に係る指 定紛争解決機関	三津井証券株式会社 金融商品取引業者 北陸財務局長(金商)第14号 日本証券業協会 特定非営利活動法人 証券金融商品あっせん相談センター
---	--

**【留意事項】** この資料は投資判断の参考となる情報提供を目的としたものであり、投資勧誘を目的としたものではありません。銘柄の選択、投資に関する最終決定はご自身の判断をお願いいたします。本資料は信頼できると思われる情報に基づいて作成したのですが、その正確性、完全性を保証したものではありません。本資料に示された意見や予測は、資料作成時点での当社の見通しであり今後予告なしに当社の判断で随時変更することがあります。また、本資料のコンテンツ及び体裁等も当社の判断で随時変更することがあります。